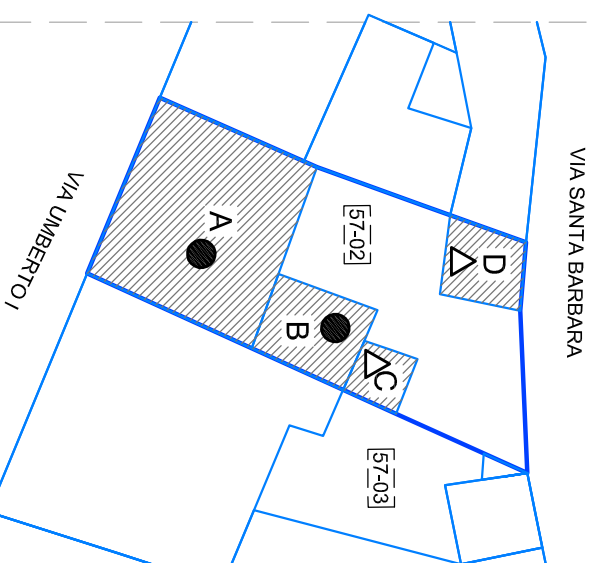




VIA UMBERTO I

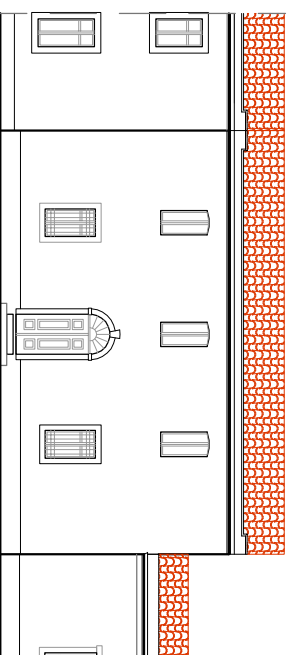


VIA SANTA BARBARA

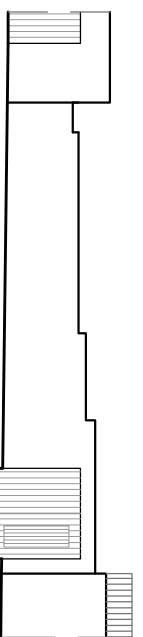


- BASSA TRASFORMABILITA'
- △ ALTA TRASFORMABILITA'

RAPPRESENTAZIONE GRAFICA PROSPETTI Scala 1:200



VIA UMBERTO I



VIA SANTA BARBARA

Via Umberto I n. 37
Foglio 18A - mapp. 853

Indicazioni sullo stato attuale

INDICAZIONI DI CARATTERE GENERALE

Proprietà	privata
Datazione	fine 800
Superficie lotto mq	251,00
Superficie coperta mq	149,00
Volumetria edificata mc	734,74
Rapp. di copertura	0,59 mq/mq
Indice fondiario	2,93 mc/mq

Stato di Conservazione:
strutture: buone
finiture esterne: buone

CARATTERI COSTRUTTIVI:

Strutture verticali : terra cruda
Strutture orizzontali: c.a.
Copertura: tetto a falde

CARATTERI ARCHITETTONICI ESTERNI

Finitura pareti : intonaco
Infissi: legno
Portoni: legno
Altri Ingressi: legno
Persiane:
Avvolgibili:
Scurini: legno
Grate: ferro battuto
Gronde: muratura
Pluviali: metallo
Soglie: pietra

Balconi:
Parapetti:
Mensole:

ELEMENTI DI DECORAZIONE

Cornici di gronda: cemento
Cornici di Marcapiano:
Cornici Aperture: pietra
Altro: paraste angolari

DESTINAZIONE D'USO:

piano terra: residenza
piano 1°: residenza

SPAZI NON EDIFICATI

Cortile retrostante
recinzione muratura

DESCRIZIONE:

edificio di vecchio impianto riconducibile al tipo "E" dell'abaco.

ISOLATO 57 Unità Ed. 2

Indicazioni d'intervento

INDICAZIONI ED INDIRIZZI DI INTERVENTO

L'obiettivo è la conservazione e il restauro degli elementi architettonici con il ripristino delle parti alterate.

INTERVENTI EDILIZI CONSENTITI:

- Manutenzione ordinaria e straordinaria;
- Restauro e risanamento conservativo dei corpi A e B
- Ristrutturazione edilizia dei corpi C e D.

ALTEZZE, SUPERFICI E VOLUMETRIE

Non sono consentiti interventi di sopraelevazione ed in generale nessun aumento di superficie coperta.

RIVESTIMENTI ESTERNI

In caso di integrazione o rifacimento, il rivestimento ad intonaco dovrà rispettare le indicazioni stabilite nelle N.T.A.G.. Non sono ammessi rivestimenti murari esterni diversi dall'intonaco.

APERTURE E SERRAMENTI

Preservare gli infissi tradizionali esistenti. In caso di necessaria sostituzione è fatto obbligo che gli elementi di chiusura abbiano le stesse caratteristiche di quelli sostituiti.

ELEMENTI ARCHITETTONICI E DECORATIVI

Preservare tutti gli elementi architettonici, costruttivi e decorativi tradizionali.

COPERTURE

In caso di ripristino o di rifacimento del tetto e del sistema di gronda dei corpi 1a e 1b, si dovranno rispettare le caratteristiche attuali e la stessa disposizione delle falde. Il manto di copertura potrà essere esclusivamente in coppi tradizionali.

SPAZI NON EDIFICATI E RECINZIONI